



الشاهين للصناعات المعدنية
ALSHAHIN METAL INDUSTRIES

2025 COMPANY PROFILE





الشاهين للصناعات المعدنية
ALSHAHIN METAL INDUSTRIES



About COMPANY

Established in 1978, **AL SHAHIN Company** for Metal Industries is located in the 2nd Industrial City, Riyadh, Saudi Arabia. Since its inception, the company has been dedicated to supplying state-of-the-art fabricated structural steel structures.

Today, AL SHAHIN is recognized as a leading and reputable company in the industry, delivering high-quality Multi-Purpose Pre-Engineered Buildings (PEB) and Structural Steel Buildings. Our expertise extends to projects such as:

- **Malls and Commercial Complexes**
- **High-Rise Buildings**
- **Bridges and Towers**
- **Industrial and Petrochemical Structures**

With a commitment to excellence, we cater to a wide range of industrial applications, adhering to international standards to ensure quality, durability, and innovation in every project.





الشاهين للصناعات المعدنية
ALSHAHIN METAL INDUSTRIES

FACILITIES & INFRASTRUCTURE

Al Shahin Facilities spread over the area of 350,000 m² area with overhead traveling cranes. Raw steel and manufactured members are handled efficiently through the use of numerous huge cranes. Completed structures are shipped to job sites through a combination of commercial haulers and Al Shahin fleet trucks equipped with cranes.

The engineering team has twelve work stations using Steel computer drafting from the engineered design drawings supplied by project engineers and architects, the Al Shahin Drafting Team creates connection design drawings, and working drawings and the electronic files created are then fed directly.



الشاهين للصناعات المعدنية
ALSHAHIN METAL INDUSTRIES



Our Scope & Work

- **Malls and Commercial Complexes**

We specialize in creating large-scale commercial spaces, ensuring seamless integration of functionality and design to meet the needs of modern businesses and shoppers.

- **High-Rise Buildings**

With a strong foundation in structural engineering, we have contributed to the construction of towering structures that define the skyline, offering strength and aesthetic value.

- **Bridges and Towers**

Our experience in building bridges and towers showcases our capabilities in handling complex projects, providing reliable and durable solutions for transportation and communication infrastructure.

- **Industrial and Petrochemical Structures**

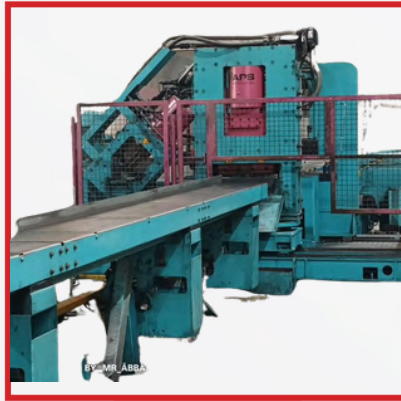
Understanding the specific needs of industrial and petrochemical sectors, we deliver tailored solutions that meet the highest standards for safety and efficiency.

production Machines & Equipments



CNC SCI 2500 Welding Line :

Twin Tandem Submerged Arc Welding Machines: This machine is specifically designed for welding columns.



CNC APS Multi Welding & Shearing Machine:

An advanced machine designed for shearing and punching plates and angles.



ARC Welding Robots:

These welding robots are the most advanced in their class, with an independently articulated arm manipulator providing a wider range of motion.



CNC Roll Forming Machines:

Includes coil length cutting, purlin bending, coil and angle bending, and water gutter fabrication.



Laser cutting machine:

Cutting plates up to 100mm thickness
With 30 meter bed length



CNC SHEARING MACHINE:

Cutting material up to 16mm Thickness & 7 meter length.



الشاهين للصناعات المعدنية
ALSHAHIN METAL INDUSTRIES

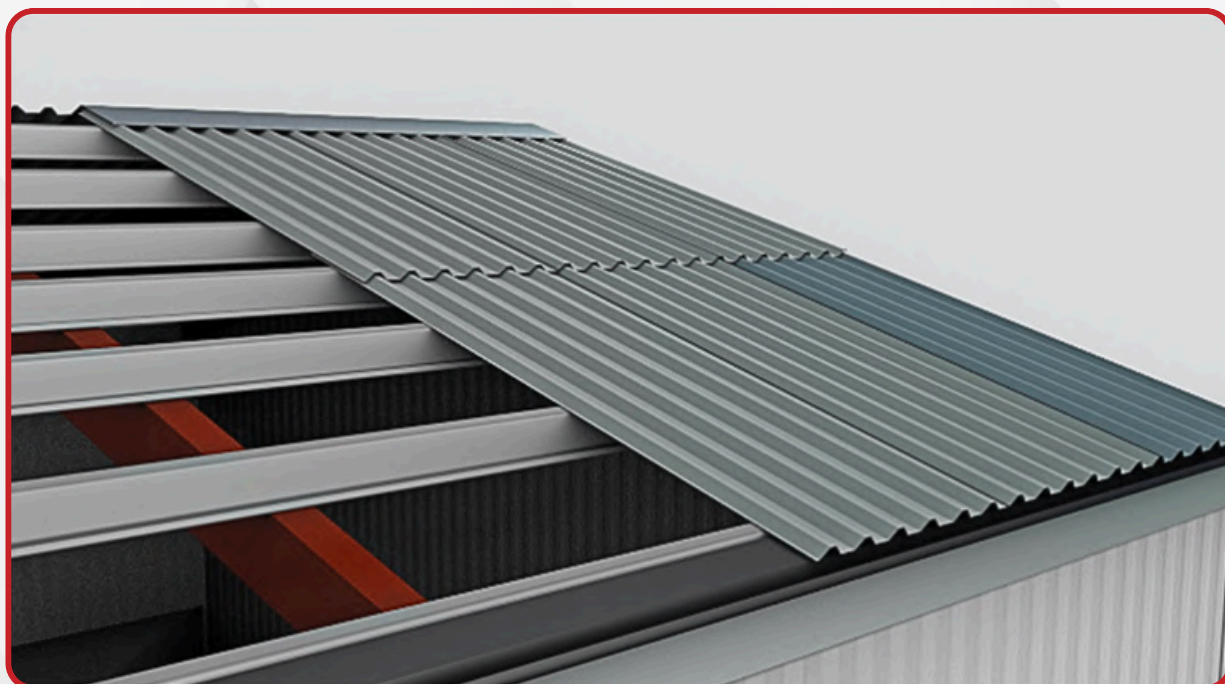
Track welding machine (From 1.5 - 3.5 meter)





الشاهين للصناعات المعدنية
ALSHAHIN METAL INDUSTRIES

Roll forming machine



sandwich panel Line

Our sandwich panel production line is one of the most advanced systems in the industry, designed to manufacture high-quality insulated panels with precision and efficiency. This line produces panels made of metal facades and high-performance insulation materials, making them ideal for industrial buildings, warehouses, and commercial facilities. This ensures high dimensional accuracy, excellent surface quality, and improved production speed, enhancing operational efficiency and reducing material waste .



MANPOWER STRENGTH & **PRODUCTION CAPABILITY :**

MANPOWER STRENGTH

DEPARTMENT	NO. OF STAFF MEMBERS
SALES	20
ENGINEERING	45
OPERATION	25
PRODUCTION	600
QC & A	30
STORE & SHIPPING	30
SAFETY	15
IMS	08
PROCUREMENT	06

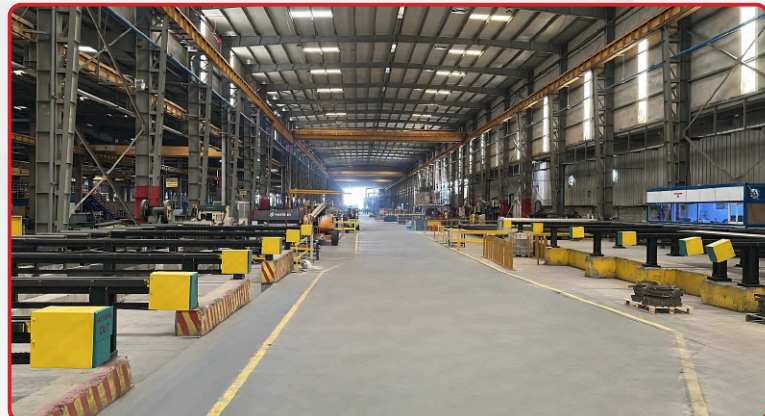
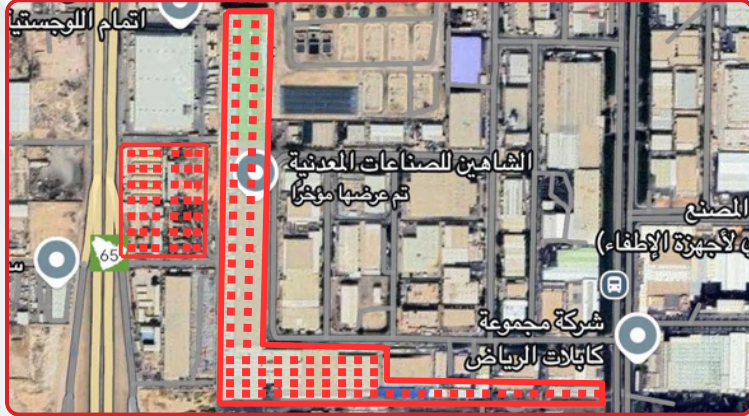
PRODUCTION CAPACITY (One shift)

CAPACITY PARAMETERS	YEARLY	MONTHLY
PRE-ENGINEERD BUILDINGS	54,000 MT	4,500 MT
STRUCTURAL STEEL	42,000 MT	3,500 MT
COMMERCIAL SUPPLIES	100,000 MT	8,222 MT
SANDWICH PANELS	1,200,000 M2	100,000 M2

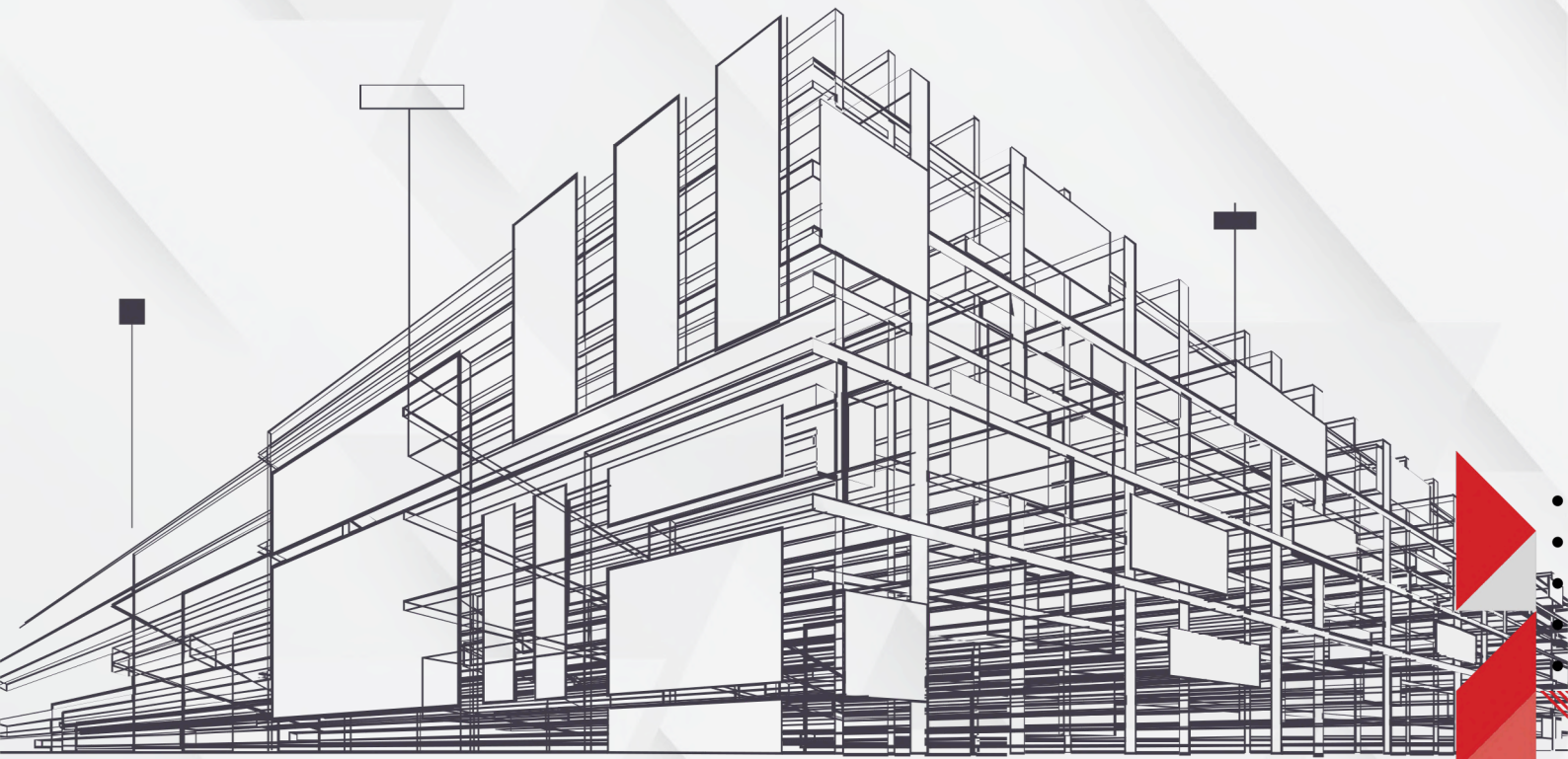


الشاهين للصناعات المعدنية
ALSHAHIN METAL INDUSTRIES

Our Factory



EXECUTED PROJECT PICTURES





COMBINED CYCLE POWER PLANT -
KUWAIT PROJECT



PRINCE SALMAN BRIDGE DAMMAM
PROJECT



AL-QAIRAWAN INDUSTRIAL CITY PROJECT



KAFD-KING ABDULLAH FINANCIAL DISTRICT
RIYADH PROJECT



MALL OF ARABIA PROJECT



**KING ABDULLAH UNIVERSITY of
SCIENCE and TECHNOLOGY PROJECT**



**APM-TRAIN STATION PRINCESS NOURA
UNIVERSITY RIYADH PROJECT**



FADHILI GAS PLANT PROJECT



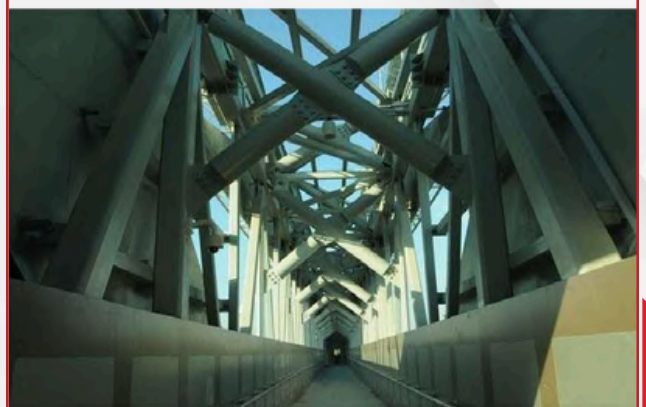
KADI MALL PROJECT



KING SALMAAN SCIENCE OASIS - RIYADH PROJECT



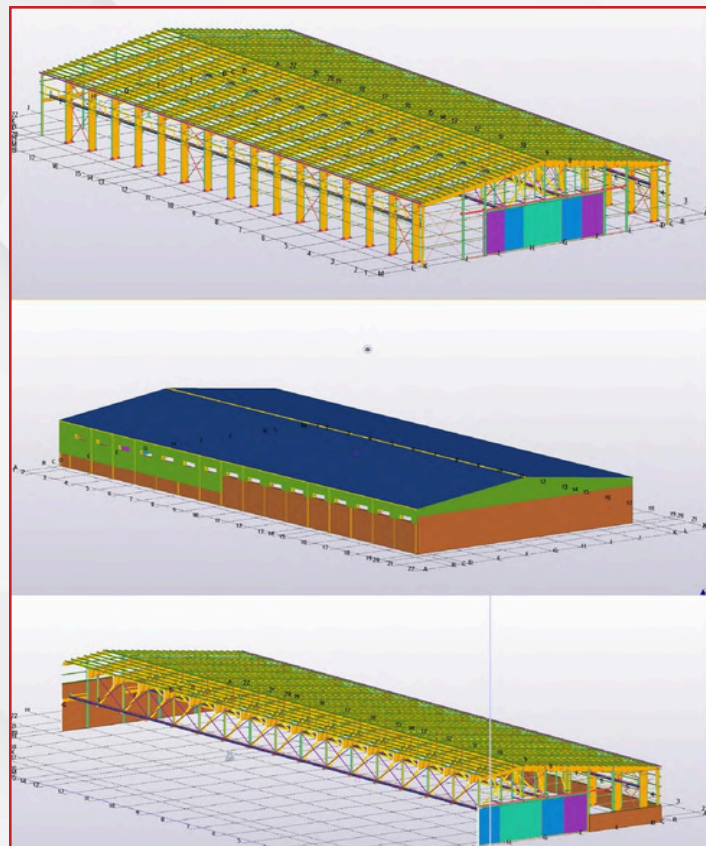
AL KHALEEJ MALL - RIYADH PROJECT



OLAYA FOOT BRIDGE PROJECT



SALALAH FREE ZONE WAREHOUSES OMAN PROJECT



AIR CRAFT MAINTENANCE HANGER



Salalah Warehouses - Oman



Al-Hakir



Ramla Tower



الشاهين للصناعات المعدنية
ALSHAHIN METAL INDUSTRIES

single & double side conopion





التشاهين للصناعات المعدنية ALSHAHIN METAL INDUSTRIES



رؤية
2030
المملكة العربية السعودية
KINGDOM OF SAUDI ARABIA

ترخيص منشأة صناعية

استثمار وطني



وزارة الصناعة والتجارة
المملكة العربية السعودية

رمز المنتج	وصف المنتج	النشاط الصناعي	الطاقة الانتاجية	الوحدة
٧٢١٢٠٠٠	لغات حديدية لمساء مسحوبة على الحار	٢٤١٠٤٠ / صناعة صفائح وألواح ولغائف شريطية وقضبان وأسلاك ومقاطع بكافة أشكالها	١٥٠٠٠٠	طن
٧٢١١٦٩٠٠	فطاعات حديدية مفرغة مختلفة	٢٤١٠٤٠ / صناعة صفائح وألواح ولغائف شريطية وقضبان وأسلاك ومقاطع بكافة أشكالها	٢٥٠٠٠٠	طن
٧٣٠٤١١٠٠	مواسير حديدية مفرغة ومجلفنة	٢٤١٠٥٠ / صناعة الأنابيب والمواسير والأشكال المدفوعة من الحديد والصلب	١٠٠٠٠٠	طن
٧٢١٠٦٩٠٠	ألواح صاج اسود وملون ومجلفن	٢٤١٢١٩ / معالجة وحظي المعادن بالطرق الأخرى	٥٠٠٠٠٠	طن
٧٢١٠٧٠٠٠	لغات صاج ملونة	٢٤١٠٤٠ / صناعة صفائح وألواح ولغائف شريطية وقضبان وأسلاك ومقاطع بكافة أشكالها	١٠٠٠٠٠	طن
٧٢٠٨٩٠٠٠	ألواح صاج معرجة	٢٤١٠٤٠ / صناعة صفائح وألواح ولغائف شريطية وقضبان وأسلاك ومقاطع بكافة أشكالها	١٥٠٠٠٠	طن
٤٥٠٣٩٠٢٠	روافع علوية متحركة	٢٤١١١١ / صناعة آلات رفع ومناولة بسيطة ومعقدة	٢٥٠٠٠٠	طن
٧٣١٦٩٠٧	أعمدة انارة وملحقاتها	٢٤١٠٥٠ / صناعة الأنابيب والمواسير والأشكال المدفوعة من الحديد والصلب	٢٠٠٠٠٠	طن
٧٣٠٦٩٠٠٠	مواسير ولتويات	٢٤١٠٥٠ / صناعة الأنابيب والمواسير والأشكال المدفوعة من الحديد والصلب	٢٠٠٠٠٠	طن
٧٣٠٨١٠٠٠	جسور معدنية	٢٥١١١١ / صناعة الهياكل المعدنية وأجزائها للجسور والأبراج	٤٠٠٠٠٠	طن
٧٣٠٨٣٠٠٠	هناجر ومستودعات ومظلات حديدية	٢٤١١٥٩ / صناعة وتركيب المنتجات المعدنية المصنوعة من أجزاء في الوحدة ذاتها والمستخدم في البناء والتشييد وأشغال معدنية مماثلة أخرى	٢٥٠٠٠٠٠	طن
٧٣٠٨٣٠٠٠	ابواب سخاية وترلافة بموتور وبدون	٢٥١١٥٤ / صناعة وتركيب النوافذ والأبواب	١٠٠٠٠٠	طن
٧٢٠٩٩٠٠٠	ألواح ولغات صاج مسحوبة على البارد	٢٤١٠٤٠ / صناعة صفائح وألواح ولغائف شريطية وقضبان وأسلاك ومقاطع بكافة أشكالها	١٥٠٠٠٠	طن
٨٣٠٨٩٠٩٠	مشغولات حديدية مزخرفة	٢٥٩٩٩٩ / مصنوعات حديدية أخرى لم تذكر	٥٠٠٠٠٠	طن

وزير الصناعة والتجارة المعدنية

بندر بن إبراهيم الخريف

بندر بن إبراهيم الخريف



رؤية
2030
المملكة العربية السعودية
KINGDOM OF SAUDI ARABIA

ترخيص منشأة صناعية

استثمار وطني



وزارة الصناعة والتجارة
المملكة العربية السعودية

رمز المنتج	وصف المنتج	النشاط الصناعي	الطاقة الانتاجية	الوحدة
٧٢١٠١٠٩٠	ابواب ونوافذ المنيوم	٢٥١١٥٤ / صناعة وتركيب النوافذ والأبواب	٥٢٠٠٠٠	طن
٧٢٠١١٠٠٠	مسيوكات المنيوم	٢٤٢٠٤٢ / صهر وحرفلة وسحب وتنقية وسبك الألمنيوم وخلائطه	٨٠٠٠٠٠	طن
٨٤١٨٩٩٩٠	ألواح عازلة لغرف التبريد	٢٨١٩٢١ / صناعة معدات وغرف التبريد والتجميد	٣٠٠٠٠٠	طن
٧٢٠٦١٠٠٠	مسيوكات حديد زهر	٢٤١٠٢٥ / صناعة حديد الزهر ما في ذلك مسيوكات حديد الصلب والزهر	١٦٠٠٠٠	طن
٩٤٠٦٠٠٣٤	مباني حديدية مسيكة الصنع	٢٥١١١٩ / صناعة المنتجات المعدنية الإنشائية وأجزائها الأخرى	١٠٠٠٠٠٠	طن
٧٣٠٨٩٠٥٠	سلام ودبابيزات معدنية للهناجر	٢٥١١٥٥ / صناعة وتركيب السلاسل	٥٠٠٠٠٠	طن
٩٤٠٦٠٠١١	بيوت زراعية معدنية	٢٥١١٥٩ / صناعة وتركيب المنتجات المعدنية المصنوعة من أجزاء في الوحدة ذاتها والمستخدم في البناء والتشييد وأشغال معدنية مماثلة أخرى	٥٠٠٠٠٠٠	طن
٩٤٠٦٠٠٣٣	هناجر ومباني حديدية	٢٥١١١٩ / صناعة المنتجات المعدنية الإنشائية وأجزائها الأخرى	١٩٠٠٠٠٠	طن
٧٢١٠٧٠٠٠	ألواح صاج سوداء مجلفنة ومعرجة وملونة	٢٤١٠٤٠ / صناعة صفائح وألواح ولغائف شريطية وقضبان وأسلاك ومقاطع بكافة أشكالها	١٥٠٠٠٠	طن
٧٣٠٨٢٠٠٠	أبراج نقل الحثافة الكهربائية والاتصالات	٢٥١١١١ / صناعة الهياكل المعدنية وأجزائها للجسور والأبراج	١٠٠٠٠٠٠	طن
٧٣٠٨٣٠٠٠	ابواب سخاية وهناجر	٢٥١١٥٤ / صناعة وتركيب النوافذ والأبواب	٤٠٠٠٠٠٠	طن
٨٧١٦١٠٠٠	بيوت داهزة وكرفانات	٢٩٢٠٢٢ / صناعة المركبات نصف المقطورة من نوع الكرافان	١٥٠٠٠٠٠	طن
٧٢٠٨٩٠٠٠	ألواح صاج مسطحة ومجلفنة	٢٤١٠٤٠ / صناعة صفائح وألواح ولغائف شريطية وقضبان وأسلاك ومقاطع بكافة أشكالها	١٥٠٠٠٠٠	طن

وزير الصناعة والتجارة المعدنية

بندر بن إبراهيم الخريف

بندر بن إبراهيم الخريف





الشاهين للصناعات المعدنية
ALSHAHIN METAL INDUSTRIES

بسم الله الرحمن الرحيم

الرقم ٩١٦/٣٣/١١/٤/١٤
التاريخ ٢١٤٣٦/٩/٤
المشروعات ب



المملكة العربية السعودية
وزارة الداخلية
المديرية العامة للدفاع المدني
٣/٢٧٢

مديرية الدفاع المدني بمنطقة الرياض
الإدارة العامة للدفاع المدني بالرياض
مركز السلامة بالعزيرية

مدير مصنع الشاهين للصناعات المعدنية

السلام عليكم ورحمة الله وبركاته :

بسم الإشارة : إلى خطابكم رقم بدون وتاريخ ١٤٣٦/٩/٢٢ هـ .
الموضوع : بشأن مدى توفر وسائل السلامة في المصنع حالياً .
الإفادة : نفيدكم أنه بعد الكشف على المصنع وجد أنه تتوفر وسائل السلامة في الموقع حالياً .

والسلام عليكم

مدير مركز السلامة بالعزيرية

فيصل محمد العبيكي

راند /



الشاهين للصناعات المعدنية ALSHAHIN METAL INDUSTRIES

تصريح بيئي للتشغيل

المركز الوطني
للمراقبة على الالتزام البيئي
National Center for Environmental Compliance
المملكة العربية السعودية



رقم الصادر	١٨٦٨٨
تاريخه	١٤٤٣/٨/١٩ هـ

فاكس
الرمز البريدي ١١٣٨٣

تاريخه ١٤٠٩/٠٨/١٤ هـ

رقم الطلب	١٤٤٣/١٥٢٥٩
هاتف	٢٦٥٦٥٦٥
صندوق البريد	-
المدينة	الرياض
مصدرة	الرياض

اسم المنشأة	شركة الشاهين للصناعات المعدنية
فئة	ثانية
العنوان	الرياض - المنطقة الصناعية الثانية
رقم المنشأة	٢٢٠١٠٢١٣٢٩
الاحداثيات	٢٤,٥٣٢٤٨٩ E ٤٦,٨٩٥٣٦٨ N
الرجل التجاري	١٠١٠٠٧٦٦٨
النشاط	صنع المنتجات المعدنية الإنشائية

يوافق المركز الوطني للمراقبة على الالتزام البيئي على النشاط الموضح أعلاه من الناحية البيئية مع مراعاة اللوائح والأنظمة الصادرة من الجهات الأخرى ذات العلاقة والالتزام بنظام البيئة ولو أنه التنفيذي والاشتراطات المرفقة مع هذا التصريح وتنتهي صلاحيته في ١٤٤٦/٨/٧ هـ
ملاحظة: (يتم استيفاء المقابل المالي لهذا التصريح بدأ من تاريخ إقراره من قبل مجلس الإدارة)

مدير عام التراخيص والتصاريح

أنور بن مبخوث النهدي



شهادة اشتراك Membership Certificate

غرفة الرياض
Riyadh Chamber

Membership No. :	38327	38327	رقم العضوية الموحد :
Date of Issue:	04/09/1989	1989/09/04	تاريخ الاصدار:
Membership Class :	First	الاولى	درجة العضوية :
Riyadh Chamber Certifies			تشهد الغرفة التجارية الصناعية بالرياض بأن
AL-SHAHIN COMPANY FOR .METAL INDUSTRIES LTD			شركة الشاهين للصناعات المعدنية) مساهمة مغلقة (
Commercial Registration No.	1010071668	1010071668	مقيدة بالسجل التجاري / الترخيص رقم :
Certificate Expires on	21/01/2027	2027/01/21	ينتهي سريان هذه الشهادة في



الخدمات الإلكترونية
E-SERVICES
الخدمات الإلكترونية لغرفة الرياض - بوابة أعمال - E-Services Riyadh Chamber
920004565

- يلزم التحقق من الوثيقة عبر الرابط <https://mybusiness.chamber.sa> ، أو تطبيق (سند)
- للأجهزة المحمولة أو الرقم الموحد دون ادنى مسؤولية على الغرفة عن محتوى الوثيقة.
- تعد هذه الورقة من الوثائق الإلكترونية لغرفة الرياض. ويمنع تعديلها أول محاولة العبث بها
- وتصبح لاغية حال محاولة تعديلها وتعرض صاحبها للملاحقة القانونية.



الشاهين للصناعات المعدنية
ALSHAHIN METAL INDUSTRIES

رؤية
2030
المملكة العربية السعودية
KINGDOM OF SAUDI ARABIA

الموارد البشرية
والتنمية الاجتماعية



شهادة سعودة

رقم الشهادة 595081-26073597

تاريخ الإصدار 2023-05-21

تاريخ الانتهاء 2023-08-19

رقم المنشأة 1-37359

اسم المنشأة شركة الشاهين للصناعات المعدنية مساهمة مقفلة

حالة الشهادة نشط

رقم السجل التجاري 1010071668

الرقم الوطني الموحد 7001334296



تشهد وزارة الموارد البشرية والتنمية الاجتماعية بأن المنشأة المذكورة أعلاه حققت نسب التوطين المطلوبة منها

وتم منحها هذه الشهادة حسب طلبها

الشهادة معتمدة من صاحب الصلاحية ولا تحتاج إلى توقيع أو ختم



الشاهين للصناعات المعدنية
ALSHAHIN METAL INDUSTRIES

التاريخ
١٤٤٤/١١/٠١
الموافق
٢١/٠٥/٢٠٢٣
رمز الشهادة
٥٤٦٢٠٩٥٦



المؤسسة العامة للتأمينات الاجتماعية
General Organization for Social Insurance

شهادة

إسم المنشأة : شركة الشاهين للصناعات المعدنية المحدودة

السعودية

رقم الإشتراك : ١٣٢٧٦٧٣٠

رقم السجل التجاري : ١٠١٠٠٧١٦٦٨

مصدره :

كتابة
واحد و سبعون مشتركا
مائتين و ثمانية و عشرون مشتركا
مائتين و تسعة و تسعون مشتركا

رقما
٧١
٢٢٨
٢٩٩

عدد المشتركين السعوديين
عدد المشتركين غير السعوديين
المجموع

تشهد المؤسسة العامة للتأمينات الاجتماعية بأن المنشأة المذكورة أعلاه قد أوفت بالتزاماتها تجاه المؤسسة وفق البيانات المقدمة منها حتى تاريخ إصدار هذه الشهادة ، والتي تم منحها لتقديمها لأية جهة تطلبها ، وهي صالحة لجميع الأغراض التي نص عليها نظام التأمينات الاجتماعية في المادة (١٩/٦) منه .

هذه الشهادة سارية المفعول حتى ١٤٤٤/١٢/٠١ هـ

أو عن طريق استخدام
الرمز المعرف التالي :



يلزم التحقق من صحة وصلاحيه الشهادة عبر زيارة الرابط
أنشاء في الموقع الإلكتروني للمؤسسة العامة للتأمينات الاجتماعية

www.gosi.gov.sa/vc

(الشهادة معتمدة من صاحب الصلاحية ولا تحتاج إلى توقيع أو ختم)

ننزهادة



www.gosi.gov.sa
800-1243344

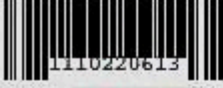


تعد هذه الشهادة من الوثائق الإلكترونية الحكومية الرسمية ، ويحظر قطعها تقليدها أو إدخال أي تعديلات عليها سواء بالإضافة أو الحذف أو التغيير في بياناتها أو غير ذلك من أنواع التعديل ، وبعد انتهاء صلاحيتها لاغية إنشاؤها شيء من ذلك ، كما تعرض صلاحيتها للملاحقة النظامية أمام الجهات المختصة بالإضافة إلى مفرضه نظام التأمينات الاجتماعية من عقوبات ، ولا يجوز تداول الشهادة إلا في الأغراض التي أصدرت لأجلها وغا لأحكام نظام التأمينات الاجتماعية ، والمؤسسة العامة للتأمينات الاجتماعية غير مسؤولة عن أي آثار أخرى مترتبة قبل الغير عن الشهادة وغير مسؤولة عن أي عملية تزوير أو تعديل تتم على النسخة الواردة فيها .


التأمينات الاجتماعية
بمكاتبها في مختلف



الشاهين للصناعات المعدنية
ALSHAHIN METAL INDUSTRIES



TIN ٣٠٠٥٠٣٨١٣ الرقم المميز
Certificate No. ١١١٠٢٢٠٦١٣ رقم الشهادة
Issue Date ١٤٤٤/١٠/١٧ تاريخ الاصدار



هيئة الزكاة والضريبة والجمارك
Zakat, Tax and Customs Authority

المملكة العربية السعودية
Kingdom of Saudi Arabia

شهادة Certificate

The Zakat, Tax and Customs

Authority certifies that the Taxpayer

تشهد هيئة الزكاة والضريبة

والجمارك أن المكلف /

شركة الشاهين للصناعات المعدنية المحدودة

Entity Unified No./ID No.

٧٠٠١٣٣٤٩٦

الرقم الموحد للمنشأة / رقم هوية

Commercial Registration/License/
Contract No

١٠١٠٧٦٦٨

سجل تجاري / رخصة / عقد رقم

Has submitted his tax return for the period ending on 31/12/2022 AD, and he was granted the certificate to complete all his transactions including the payment of the final amount due on the contract.

The Certificate is valid until 21/10/1445 AH corresponding to 30/04/2024 AD

قدم إقراره عن الفترة المنتهية في ١٧/١٢/١٤٤٤ هـ ، وقد منح هذه الشهادة للإهاء جميع معاملاته بما في ذلك صرف مستحقاته النهائية عن العقود. يسري مفعول هذه الشهادة حتى تاريخ ١١/١٠/١٤٤٥ هـ الموافق ٣٠/٠٤/٢٠٢٤ م

(The Twenty first of Shawwal one thousand four hundred forty-five Hijri) (الحادي والعشرون من شوال ألف وأربعمائة وخمسة وأربعون هجري)

لا يعتد بهذه الشهادة إلا بعد التحقق من موقع الهيئة الإلكتروني: www.zatca.gov.sa

This certificate is not valid until verified by the Authority's Website: www.zatca.gov.sa

zatca.gov.sa

19993

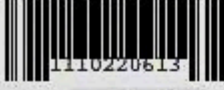
@zatca_sa



هذه الوثيقة مستخرجة من النظام الآلي ولا تحتاج إلى توقيع ولا يعتد بهذه الشهادة إلا بعد التحقق من موقع الهيئة www.zatca.gov.sa



الشاهين للصناعات المعدنية
ALSHAHIN METAL INDUSTRIES



TIN ٢٠٠٠٥٠٣٨١٢ الرقم المميز
Certificate No. ١١١٠٢٢٠١١٣ رقم الشهادة
Issue Date ١٤٤٤/١٠/١٧ تاريخ الاصدار



هيئة الزكاة والضريبة والجمارك
Zakat, Tax and Customs Authority

المملكة العربية السعودية
Kingdom of Saudi Arabia

قائمة فروع المكلف List of Taxpayer Branches

المدينة City	إسم الفرع Branch Name	رقم سجل تجاري / رخصة / عقد CR/License/Contract Number
	الشاهين للمقاولات	١٠١٠٢٩٣٣٦٢





الشاهين للصناعات المعدنية
ALSHAHIN METAL INDUSTRIES



تاريخ الإصدار: 2022/01/03
الرقم المميز: 3000503813



الهيئة العامة للزكاة والدخل
General Authority of Zakat & Tax



شهادة تسجيل في ضريبة القيمة المضافة VAT Registration Certificate

تشهد الهيئة العامة للزكاة والدخل بأن المكلف أدناه مسجل في ضريبة القيمة المضافة
بتاريخ 2017/08/22

Hereby, The General Authority of Zakat & Tax (GAZT) certifies that the taxpayer below is
VAT registered on 22/08/2017

Taxpayer Name:	شركة الشاهين للصناعات المعدنية المحدودة	اسم المكلف:
VAT Registration Number:	300050381300003	رقم التسجيل الضريبي:
Effective Registration Date:	2018/01/01	تاريخ نفاذ التسجيل:
Taxpayer Address:	الرياض، 238، 11383	عنوان المكلف:



كمكلف مسجل في ضريبة القيمة المضافة، لا يجوز لك تحصيل ضريبة القيمة المضافة من عملائك قبل تاريخ
نفاذ التسجيل بالضريبة. في حال تبين غير ذلك، ستقوم الهيئة العامة للزكاة والدخل بتنفيذ الغرامات المستحقة

هذه الوثيقة مرسلة من النظام الذاتي ولا تحتاج إلى توقيع
- الهيئة العامة للزكاة والدخل -



الشاهين للصناعات المعدنية
ALSHAHIN METAL INDUSTRIES



تاريخ الإصدار: 2022/01/03
الرقم المميز: 3000503813



الهيئة العامة للزكاة والدخل
General Authority of Zakat & Tax



اسم المكلف: شركة الشاهين للصناعات المعدنية المحدودة
Taxpayer Name: 1010071668
رقم السجل/الرخصة/العقد: CR / License / Contract No.:
الفترة الضريبية: شهري-Monthly
Tax Period:
تاريخ استحقاق أول إقرار ضريبي: 2018/02/28
First Filing due date:

قائمة فروع المكلف List of Taxpayer Branches

المدينة City	اسم الفرع Branch Name	رقم الرخصة License No.	رقم السجل التجاري CR No.
الرياض	فرع شركة الشاهين للصناعات المعدنية المحدودة		1010075953
	الشاهين للمقاولات		1010293362



كمكلف مسجل في ضريبة القيمة المضافة، لا يجوز لك تحصيل ضريبة القيمة المضافة من عملائك قبل تاريخ نفاذ التسجيل بالضريبة. في حال تبين غير ذلك، ستقوم الهيئة العامة للزكاة والدخل بتنفيذ الغرامات المستحقة

هذه الوثيقة مرسلة من النظام الآلي ولا تحتاج إلى توقيع
- الهيئة العامة للزكاة والدخل -



RICI
CERTIFIED



ISO 9001:2015
QUALITY
MANAGEMENT
SYSTEM

The management system of

SHMICO – Alshahin Co. for Metal Industries Ltd.

Central Province, 2nd Industrial City, Riyadh 11383, Riyadh, Kingdom of Saudi Arabia.

has been assessed and certified as meeting with the requirements of

ISO 9001:2015

Under the Scope:

"Design, Fabrication & Supply of Structural Steel Work for PEB (Pre-Engineered Building) System, High Rise Buildings, Power Transmission Towers, Communication Towers, Lighting Poles, Bridges, Constructions and related Industrial applications."



Certificate Number : SA220013

Issue date : 17-10-2022.

Valid till : 16-10-2025.

Authorized Signature

RICI Company Ltd.
www.ricionline.com

*This certificate remains valid subject to successful surveillance audits and maintenance of management system as per certification rules and procedures of RICI Company Ltd.

*Further clarification regarding scope of this certificate and applicability of ISO 9001:2015 requirements may be obtained from the organization.

*This certificate remains property of RICI Company Ltd., to whom it must be returned upon request.



Scan to Verify



RICI
CERTIFIED



ISO 45001:2018
OCCUPATIONAL
HEALTH AND
SAFETY MANAGEMENT
SYSTEM

The management system of

SHMICO – Alshahin Co. for Metal Industries Ltd.

Central Province, 2nd Industrial City, Riyadh 11383, Riyadh, Kingdom of Saudi Arabia.

has been assessed and certified as meeting with the requirements of

ISO 45001:2018

Under the Scope:

"Design, Fabrication & Supply of Structural Steel Work for PEB (Pre-Engineered Building) System, High Rise Buildings, Power Transmission Towers, Communication Towers, Lighting Poles, Bridges, Constructions and related Industrial applications."



Certificate Number : SA220013

Issue date : 17-10-2022.

Valid till : 16-10-2025.

Authorized Signature

RICI Company Ltd.
www.ricionline.com

*This certificate remains valid subject to successful surveillance audits and maintenance of management system as per certification rules and procedures of RICI Company Ltd.

*Further clarification regarding scope of this certificate and applicability of ISO 45001:2015 requirements may be obtained from the organization.

*This certificate remains property of RICI Company Ltd., to whom it must be returned upon request.



Scan to Verify



الشاهين للصناعات المعدنية
ALSHAHIN METAL INDUSTRIES



American Welding Society

By authority of the Board of Directors

Alshahin Co. For Metal Industries Ltd

is hereby designated

Affiliate Company Member

of the American Welding Society, founded in 1919 to advance the science, technology and application of welding and allied processes including joining, brazing, soldering, cutting and thermal spray.

Victor J. Matthews

AWS PRESIDENT

Ray W. Mark

EXECUTIVE DIRECTOR



This is to certify that

AHMED B. SHAHIN

is an Individual Member in good standing of SSPC

through

NOVEMBER 2017

Larry S. Vernon

President

William M. Horne

Executive Director



AREAS OF ACTIVITY

Al Shahin Company has to date, successfully executed steel building projects in the kingdom of Saudi Arabia and the other GCC Countries and in our point of view Al Shahin want to be the ultimate steel solution provider in the Middle East.

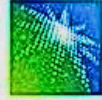




APPROVALS & CERTIFICATIONS

Saudi Arabian Oil Company Tel.: (966 13) 874-0958
Supplier Relationship Management Fax: (966 13) 874-1495
A-117, North Park 1
Dhahran 31311
Saudi Arabia

أرامكو السعودية
saudi aramco



September 8, 2016

SRQU-096-16

AHMED B. AL-SHAHIN, GENERAL MANAGER
Alshahin Co. for Metal Industries Ltd.
P.O. BOX 99
RIYADH 11383

Fax 011 265 1526

Mr. Al-Shahin,

We are pleased to inform you that your company is now included in the Saudi Aramco Supplier Information System under Vendor Code No. **10040357**, Plant No. **30007816** for the following products provided your company continues to meet relevant Saudi Arabian and Saudi Aramco standards.

9COM	Description
6000000617	BUILDING; PRE-ENGINEERED; STEEL
6000000663	STRUCTURE; STEEL
6000000665*	TOWER; COMMUNICATION
6000000486	PANEL; ROOF OR FLOOR OR WALL; ST OR ALUM

*Approved with limitation

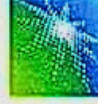
This approval, however, should not be construed as a commitment by Saudi Aramco to purchase from you. Being approved as a supplier only grant your company the opportunity, along with other approved sources, to respond to requests for submitting proposals in accordance with Saudi Aramco's established policies and procedures. All purchase agreements and orders will be issued based on the name and address stated in your commercial registration (CR), as stated above.

Saudi Aramco wishes to remind you that being recognized as a potential supplier is a privilege which carries with it serious obligations and responsibilities to act in a legal and ethical manner. We wish to remind you of the Saudi Aramco Supplier Code of Conduct (SCOC) which you acknowledged. Failure to abide by the principles set forth in the SCOC can result in adverse actions being taken by Saudi Aramco against you including suspension of you as a supplier. Saudi Aramco also expects each of its suppliers to satisfy each of the requirements of any purchase agreements or orders which might be placed and to act responsibly and reliably as a supply chain supplier.



Saudi Arabian Oil Company Tel.: (966 13) 874-0958
Supplier Relationship Management Fax: (966 13) 874-1495
A-117, North Park 1
Dhahran 31311
Saudi Arabia

أرامكو السعودية
saudi aramco



SRQU-096-16

Please note that evidence of representation from your supply source(s) must be supported by letter(s) of confirmation stipulating the territorial coverage and specific product lines involved. Your supply sources must have been accepted as qualified suppliers of the range of materials that you wish to supply. It is also important that you advise us immediately of any changes in the agreements which you have negotiated with your supply sources and/or any changes in your contact information such as postal address, telephone and fax numbers.

Suppliers should apply for Saudi Aramco Supplier Portal access by forwarding a request to portal-registration@aramco.com. The Supplier Portal is the main electronic business tool used between Saudi Aramco and its suppliers and serves to improve the flow and accuracy of key supply chain information.

Should you have any questions, please call Ahmad A. Al-Shaer on 874-0316.

 9/8/2016

Ali S. AL-Ruzaigi, Supervisor
Supplier Registration & Qualification Unit

It is the responsibility of the supplier to notify Saudi Aramco Supplier Relations Management Unit of the following:

1. Change of Name/ Address/ Owner(s)
2. Any change of the supplier location (sub sourcing fabrication of major components)
3. Discontinue of fabrication or supply of approved commodities (9COMs, 9CATS and/or MSGs)



Dear Vendor,

After carefully reviewing your application, I am pleased to inform you that your company **AL SHAHIN COMPANY FOR METAL INDUSTRIES** / Vendor No. is 13978 has been successfully registered and qualified for the below Categories with Ma'aden.

Category		Sub Category	
31330000	Fabricated structural assemblies	31331500	Solvent welded structural assemblies
95140000	Prefabricated buildings and structures	95141500	Prefabricated farm buildings and structures
95140000	Prefabricated buildings and structures	95141600	Prefabricated residential buildings and structures
95140000	Prefabricated buildings and structures	95141700	Prefabricated commercial and industrial buildings and structures

From now onwards, your company may receive from Ma'aden or its affiliates, request(s) to participate in tenders (RFP/RFQ) for Goods and/or Services and/or Projects in line with your competencies. However, please do not read into this letter that it constitutes a guarantee that you will receive any such requests, as those are dependent on many factors evaluated according to our discretion as needs arise.

You should also have received, an ID and password that will allow you to log on our Supplier Portal Oracle Applications system. If you have any further questions or require additional information then don't hesitate to contact SRM Team (srm@maaden.com.sa). I appreciate your interest in becoming a Ma'aden vendor and look forward to the opportunity to work with you.

Best Regards,
Supplier Relation Manager



الشاهين للصناعات المعدنية ALSHAHIN METAL INDUSTRIES

وزارة الدفاع والفضاء الإدارة العامة للأشغال العسكرية مكتب المنطقة الشمالية مهندس المشروع MINISTRY OF DEFENSE AND AVIATION GENERAL DIRECTORATE OF MILITARY WORKS NORTHERN REGION OFFICE PROJECT ENGINEER		PROJECT: 27/142 TRANSMITTAL FOR APPROVAL	112/17/1 طلب تقديم موافقة		FROM: almebani General Contractors المباني مقاولون عامون
SPECIFICATION DEC. NO: 5120		MATERIAL / SAMPLE			DATE SENT: 11/04/02 (2001/02) DATE RETURNED:
ITEM NO	DESCRIPTION OF ITEM SUBMITTED	NO. OF COPIES	CONTRACT REFERENCE DOCUMENT SPEC. PARA NO. DRAWING SHEET NO.	VARIATION	SIGNATURE OF REVIEWER ACTION CODE
1	ALSHAHIN Co. for metal industries	5			
1.1	Company Profile				
REMARKS: 1. ALSHAHIN CO. IS APPROVED MANUFACTURER OF METAL INDUSTRIES DOCUMENTS / CERTIFICATION					
ENCLOSURES RETURNED: ONE COPY OF THE ABOVE SUBMITTED					
THE FOLLOWING CODES ARE GIVEN TO ITEMS SUBMITTED: A - APPROVED AS SUBMITTED B - APPROVED EXCEPT AS NOTED ON SUBMITTED ITEM RESUBMISSION NOT REQUIRED C - APPROVED EXCEPT AS NOTED ON SUBMITTED ITEM RESUBMISSION REQUIRED D - WILL BE RETURNED BY SEPARATE CORRESPONDENCE E - DISAPPROVED F - SEE COMMENTS ON ATTACHED SHEET G - RETURNED WITHOUT ACTION SEE ATTACHED SHEET					
NOTE: Approval of items does not relieve the contractor from complying with all the requirements of the contract terms, specifications and the project design.					

وزارة الدفاع والفضاء الإدارة العامة للأشغال العسكرية مكتب المنطقة الشمالية مهندس المشروع MINISTRY OF DEFENSE AND AVIATION GENERAL DIRECTORATE OF MILITARY WORKS NORTHERN REGION OFFICE PROJECT MANAGER		TRANSMITTAL FOR APPROVAL	طلب تقديم موافقة		SAUDI PAK KINGDOM SAPAC PROJECT NO. 1779 TRANSMITTAL NO. PREVIOUS TRANS. NO.
SPECIFICATION DEC. NO.		<input checked="" type="checkbox"/> SHOP/DWG <input type="checkbox"/> EQUIP DATA		<input type="checkbox"/> MATERIAL <input type="checkbox"/> SAMPLES	<input type="checkbox"/> CERTIFICATES <input type="checkbox"/> DESIGN
ITEM NO	DESCRIPTION OF ITEM SUBMITTED	NO. OF COPIES	CONTRACT REFERENCE DOCUMENT SPEC. PARA NO. DRAWING SHEET NO.	VARIATION	SIGNATURE OF REVIEWER ACTION CODE
01	Design Calculation of parking shed	3			
02	Shop Drawing of parking shed	3			
03	Electronic File of parking shed	1			
SUPPLIER: AL SHAHIN COMPANY FOR METAL INDUSTRIES RIYADH, KSA					
REMARKS: 1. SHOP DRAWINGS SHALL BE IN A... HOWEVER, THESE SHALL BE RETURNED TO THE CONTRACTOR FOR REVISION. 2. DRAWINGS COMPLETED ON DESIGN CALCULATION... HAS BEEN COMPLETED, HENCE ACCEPTABLE.					
ENCLOSURES RETURNED: ALL COMMENTS HAS BEEN SKIPPED					
THE FOLLOWING CODES ARE GIVEN TO ITEMS SUBMITTED: A - APPROVED AS SUBMITTED B - APPROVED EXCEPT AS NOTED ON SUBMITTED ITEM RESUBMISSION NOT REQUIRED C - APPROVED EXCEPT AS NOTED ON SUBMITTED ITEM RESUBMISSION REQUIRED D - WILL BE RETURNED BY SEPARATE CORRESPONDENCE E - DISAPPROVED F - SEE COMMENTS ON ATTACHED SHEET G - RETURNED WITHOUT ACTION SEE ATTACHED SHEET					
NOTE: Approval of items does not relieve the contractor from complying with all the requirements of the contract terms, specifications and the project design.					



الشاهين للصناعات المعدنية
ALSHAHIN METAL INDUSTRIES

الرقم: ٣٢٢٢٢
التاريخ: ٢٢/٢/٢٠٢٢
المشروعات: —



المملكة العربية السعودية
المؤسسة العامة للتعليم الفني والتدريب المهني

الإدارة العامة للمشروعات والصيانة
إدارة الإشراف والتنفيذ

اعتماد عينات

اسم المشروع : مركز التدريب المهني بصييا مرحلة ثانية

رقم التقديم : الأول

المادة المقدمة : اعتماد مصنع للصناعات الحديدية

اسم المورد/المصنع: مصنع الشاهين

المكرمين / السيف للاستشارات الهندسية

٢٨٦٦٦٠ : م ب : الرياض : ١١٣٢٢ : فاكس : ٤٦٢٨٩٥٧

بالإشارة إلى خطاب المفاضل رقم (٣٨٩/م/٤٢٥) بتاريخ (٤/٥/١٤٢٦ هـ)
بخصوص تقديمكم المواد أعلاه .

نفيدكم بالتالي :

- لا مانع من اعتماد مصنع الشاهين طبقاً لتوصياتكم و توصيات اللجنة الزائرة للمصنع .
- على أن يتم تقديم مخططات ورشة تنفيذية للأعمال المتعاقد عليها أولاً قبل التنفيذ .

وتقبلوا تحياتي ،،،

نائب مدير عام الإدارة العامة للمشروعات

ج. كرم

م/ فهد بن محمد الجاسر



الشاهين للصناعات المعدنية ALSHAHIN METAL INDUSTRIES


طلب الموافقة لأغذية مواد REQUEST FOR MATERIAL APPROVAL

المؤسسة العامة لتنظيم الطرق والكثرب المهنى
إدارة العامة للمشروعات والمباني
وحدة مشروعات معاد الكثرب المهنى
مشروع مركز الكثرب بالمسواة
الاستشارى: الجوهري مهندسون استشاريون
المسؤول: مؤسسة عبد الحكيم عبد العزيز الباهي لتنشيطات



رقم الطلب DMD NO.	رقم الطلب BOQ NO.	رقم المواصفات SPEC NO.	نوع المادة SUB TYPE	وصف المادة DESCRIPTION OF SUB.	التاريخ DATE
	V	0100	حديد	طلب إغذية حديدية لورشة لمشروع من شركات ليلية	11/11/11
REMARKS				AL-JAWEINI ENGINEERS A. APPROVED AS SUBMITTED B. APPROVED, RESUBMISSION C. APPROVED, RESUBMISSION D. APPROVED, RESUBMISSION	التاريخ DATE 11/11/11 GREGORIAN 11/11/11 التاريخ DATE 11/11/11 GREGORIAN
CONSULTANT'S COMMENT				PROJECT MANAGER	التاريخ DATE 11/11/11 GREGORIAN
OWNER'S COMMENT				OWNER'S SIGN	التاريخ DATE 11/11/11 GREGORIAN

مصدق
APPROVED
مصدق مع ملاحظات
APPROVED AS NOTED
إعادة تقديم
RESUBMIT
غير مصدق
DISAPPROVED
بدون تعليق
NO ACTION

Contractor. International Center For Contracting Co.	Prince Salman Science Oasis وزارة الأمير سلمان للعلوم	مؤسسة الأمير سلمان للعلوم	
Technical Document Submittal.			
Submittal No.	TS - 012	Rev. 00	Date. 01/06/2010
Purpose of submittal. <input type="checkbox"/> For Information. <input type="checkbox"/> For Comments. <input checked="" type="checkbox"/> For Approval.			
Discipline: <input type="checkbox"/> Method of statement. <input type="checkbox"/> Calculation. <input type="checkbox"/> Test. <input type="checkbox"/> Manufacture data <input checked="" type="checkbox"/> Others			
Material. Note: Please use attachment in case items are more than the provided space.			
S. No.	Spec Ref.	Description	Manufacturer / Supplier
	Sec. 05100	Proqualification of M/s Al Shakin Co. for metal industries Ltd. As a subcontractor for the structural steel works of the Project. Tel. # 265 6565 Fax # 2651526 P.O.Box # 99 Riyadh 11383	M/s Shakin Co.
Contractor's remarks: We clarify that above submittal is in accordance with contract specifications except otherwise as stated below.			
Exceptions: Enclosed *Technical manual. *Products Guide *Soft copy of technical hand book.			
For I.C. Signature:		Date: 01/06/2010	
Site Management Comments:			
- Al Shakin approved as steel work subcontractor - Detailed QA/QC plan to be submitted along with certificate of workers. - Structure model for steel structure to be submitted - Crane plan & erection method statement to be submitted			
For ADA (SMT): Signature:		Date:	
RECEIVED 03 JUL 2010			
Approval Code:			
<input checked="" type="checkbox"/> Approved.		<input type="checkbox"/> Approved as noted-resubmit.	
<input type="checkbox"/> Approved as noted.		<input type="checkbox"/> Disapproved.	
		<input type="checkbox"/> No action.	
		<input type="checkbox"/> Retained for Info.	
Ref. Out:			

40001308



Generation Projects Engineering Department

Tel. 011-80-77040
Fax 011-80-77041
Email: GPENGMG@se.com.sa



Date : 08/11/2016 Ref # 02055001 - - 16

To : Al Shahin Company for Metal Industries Riyadh
Attn. : Mr. Omar
Fax : +966-11-2651526
Phone : +966-11-2656565
E-mail : omar@alshahinmail.com

CC: Vendors Affairs & Support Div. Mgr (pcsvsdv@se.com.sa)

Subject : Al Shahin Company for Metal Industries Prequalification Request

Reference to the above mentioned subject, Saudi Electricity Company is pleased to inform you that, the prequalification request of **Al Shahin Company for Metal Industries KSA / Riyadh** as a Fabrication shop is technically accepted to Saudi Electricity Company, Generation Engineering and Projects Sector for the following products:

No.	Qualification Scope	Limitations	Conditions
1	Steel Structure	Equipment Buildings , ST Hall, pump house, Electrical and control Building, cable racks etc.	None
2	Pre Engineered Building		None

Note: The financial and commercial qualification to be completed with Vendors Affairs & Support Division / SEC Materials Sector.

Best regards,

Mohammed Alomar
Department Manager (Acting)
Generation Projects Engineering

MAJOR PROJECT LIST

No	Customer Name	Project Description	Country
1	ECOBAT (CEMENT FACTORY)	PRE ENGINEERED SHEDS BLDG.	EGYPT
2	ECOBAT (CEMENT FACTORY)	CEMENT BOARD FACTORY PROJECT	EGYPT
3	MAANI STEEL	PRE ENGINEERED SHEDS BLDG.	JORDAN
4	AL GHANIM INT'L TRAD.&CONT. CO.	SABIYAH STAGE 3 - FABRICATED MATERIAL	KUWAIT
5	OMAN TRAINING CENTER	PRE ENGINEERED SHEDS BLDG.	OMAN
6	SALALAH FREE ZONE CO.	PRE ENGINEERED SHEDS BLDG.	OMAN
7	HORIZON ENGG. SOLUTIONS	PRE ENGINEERED SHEDS BLDG.	OMAN
8	MAZZIAH COMPANY	PRE ENGINEERED SHEDS BLDG.	OMAN
9	SALALAH FREE ZONE CO.	WH LOGISTICS COMPLEX PROJ.	OMAN
10	SALALAH FREE ZONE CO.	OMAN TRAINING CENTER, SALALAH	OMAN
11	SALALAH FREE ZONE CO.	PRE ENGINEERED BLDG.	OMAN
12	JORDAN TRADING COMPANY	AL KHORE MALL	QATAR
13	JORDAN TRADING COMPANY	LULU HYPERMARKET	QATAR
14	JORDAN TRADING COMPANY	GLASS FACTORY	QATAR
15	JORDAN TRADING COMPANY	WIRE PANEL FACTORY	QATAR
16	ASR AL NAAREFAH CONT. CO.	AIR FORCE GATE STEEL FRAMING	Thailand
17	SAFID BECHTEL (BACS)	RIYADH METRO PROJECT	SAUDI ARABIA
18	AL INMA INVESTMENT CO.	AL QAIRAWAN INDUSTRIAL CITY	SAUDI ARABIA
19	CONSOLIDATED CONTRACTORS CO.	JAZAN REFINERY & TERMINAL	SAUDI ARABIA
20	AL FAKIEH POULTRY FARM	AL FAKIEH POULTRY FARM	SAUDI ARABIA

MAJOR PROJECT LIST

No	Customer Name	Project Description	Country
21	FAWAZ AL HOKAIR CO.	KIKA MALL	SAUDI ARABIA
22	FAWAZ AL HOKAIR CO.	MALL OF ARABIA	SAUDI ARABIA
23	FAWAZ AL HOKAIR CO.	AL NOOR MALL	SAUDI ARABIA
24	FAWAZ AL HOKAIR CO.	AL HARMAIN MALL	SAUDI ARABIA
25	FAWAZ AL HOKAIR CO.	AL NAKEEL MALL	SAUDI ARABIA
26	FAWAZ AL HOKAIR CO.	AIR PORT MALL	SAUDI ARABIA
27	FAWAZ AL HOKAIR CO.	AL TAIF MALL	SAUDI ARABIA
28	FAWAZ AL HOKAIR CO.	AL KHALEEJ MALL	SAUDI ARABIA
29	LADA CONTRACTING COMPANY	MALL IKEA	SAUDI ARABIA
30	AL HABIB INVESTMENT COMPANY	PANORAMA MALL	SAUDI ARABIA
31	SHADE CORPORATION LIMITED CO.	PRINCE SALMAN BRIDGE	SAUDI ARABIA
32	SAUDI OGER	KAUST	SAUDI ARABIA
33	SAUDI OGER	SAUDI ARAMCO JOINT OPERATION	SAUDI ARABIA
34	EL SAIF ENGINEERING COMPANY	KINGDOM TOWER	SAUDI ARABIA
35	AL OTHAIM COMPANY	MALL - BUREIDA	SAUDI ARABIA
36	AL OTHAIM COMPANY	MALL - ONIZAH	SAUDI ARABIA
37	AL OTHAIM COMPANY	MALL - ARAR	SAUDI ARABIA
38	AL OTHAIM COMPANY	MALL - HAFFAR BATTIN	SAUDI ARABIA
39	AL OTHAIM COMPANY	MALL - AL KHAFJI	SAUDI ARABIA
40	AL MARIA COMPANY	HADCO CHICKEN HOUSE	SAUDI ARABIA

MAJOR PROJECT LIST

No	Customer Name	Project Description	Country
41	AL MARIA COMPANY	HADCO FEED MILLS	SAUDI ARABIA
42	GULF CONSOLIDATED CONT. CO.	ARAMCO - SATORP PIPE LINE	SAUDI ARABIA
43	INT'L CONTRACTING CORP.	KING SALMAN SCIENCE OASIS	SAUDI ARABIA
44	SAUDI CERAMICS	CLAY PIPES FACTORY	SAUDI ARABIA
45	SAUDI CERAMICS	RED BRICKS FACTORY	SAUDI ARABIA
46	SAUDI CERAMICS	ELECTRIC WATER & HEATER FACTORY	SAUDI ARABIA
47	SAUDI CERAMICS	TILES FACTORY	SAUDI ARABIA
48	ABU NAYYAN TRADING CO.	MINISTRY OF HEALTH WAREHOUSE	SAUDI ARABIA
49	AL RAWAAF CO.	NATIONAL SECURITY BUILDING	SAUDI ARABIA
50	RAWABI BUTEC CO. LTD.	ARAMCO - TURAIF BULK PLANT	SAUDI ARABIA
51	EMAR GEZAN CO.	STEEL BUILDING	SAUDI ARABIA
52	AL ARD AL-ENSHAEI CONST.	STEEL BUILDING	SAUDI ARABIA
53	ADVANCE PROJECTS CONST CO.	SCHOOL ROOF PROJECT	SAUDI ARABIA
54	MOHAMD ALSALAMI CONST. EST.	SCHOOL SHADE PROJECT	SAUDI ARABIA
55	ABID ALI AL HABASHI CO.	EXTRA PEDESTRAIN BRIDGE	SAUDI ARABIA
56	ABID ALI AL HABASHI CO.	AL KHOZAMA PEDESTRAIN BRIDGE	SAUDI ARABIA
57	MOHAMAD HUSSAIN BAKKAE EST.	STEEL BUILDING	SAUDI ARABIA
58	ECOBAT (CEMENT FACTORY)	STEEL BUILDING	SAUDI ARABIA
59	AL BATOUL TRADING EST.	SABB SKYFOLD PROJ	SAUDI ARABIA
60	ADEL ALJAHDALI EST	PRE ENGINEERED STEEL BLDG.	SAUDI ARABIA

MAJOR PROJECT LIST

No	Customer Name	Project Description	Country
61	SALUMCO	RIYADH METRO PROJECT - L2	SAUDI ARABIA
62	AL WAN SAUDIA COMPANY	STORES BLDG PROJECT	SAUDI ARABIA
63	AL OTHAIM REAL ESTATE CO.	MALL - HAIL	SAUDI ARABIA
64	SAIPEM-SAMPROGETTI SA. CO. LTD.	ARAMCO - MARJAN PROJ. PKG 10.	SAUDI ARABIA
65	SUIDO KIKO MIDDLE EST	MAKHUWAT SEWAGE TREATMENT PLANT	SAUDI ARABIA
66	NAMA AL TAYSEER CONT.	PRE ENGINEERED SHEDS BLDG.	SAUDI ARABIA
67	A/NASER DAAS	NORAM STORES	SAUDI ARABIA
68	SEENAT EST.	PRE ENGINEERED STEEL BLDG.	SAUDI ARABIA
69	A/AZIZ AL QUDAIBI CO.	TRAINING & V.T. CORP GENERATOR R SHED	SAUDI ARABIA
70	LIN TIBA CONTRACTING	PRE ENGINEERED SHEDS BLDG.	SAUDI ARABIA
71	SAIPEM-SAMPROGETTI SA. CO. LTD.	ARAMCO - BERRI DEVELOPMENT PROJ. 01	SAUDI ARABIA
72	DAGOOR EST.	PRE ENGINEERED SHEDS BLDG.	SAUDI ARABIA
73	POSCO E&C SAUDI ARABIA	RUA AL MADINAH H.Q. & SALES CENTER	SAUDI ARABIA
74	TAYYAR COMPANY	TAYYAR FACTORY PROJECT	SAUDI ARABIA
75	ASLA REAL COMPANY LIMITED	KHOZAMA HOTEL, RIYADH	SAUDI ARABIA
76	RAWABI ALGHAT EST.	TRAINING BUILDING FOR BOYS	SAUDI ARABIA
77	RAWABI BUTEC CO. LTD.	ARAMCO - TURAIF BULK PLANT PROJECT	SAUDI ARABIA
78	ASLA REAL ESTATE COMPANY LTD.	KHOZAMA HOTEL, RIYADH	SAUDI ARABIA
79	DIAFA AL NOKBA LTD, CO,	PRE ENGINEERED STEEL BLDG.	SAUDI ARABIA
80	ALI EBRAHIM AL ZAHRANI EST	PRE ENGINEERED SHEDS BLDG.	SAUDI ARABIA

MAJOR PROJECT LIST

No	Customer Name	Project Description	Country
81	ALI EBRAHIM AL ZAHRANI EST	CANOPY BLDG. PARKING	SAUDI ARABIA
82	ASMA DOSSARI CONT. EST.	PRE ENGINEERED STEEL BLDG.	SAUDI ARABIA
83	SALIM ALI AL-QAHTANI EST.	PRE ENGINEERED STEEL BLDG.	SAUDI ARABIA
84	S&T GULF CO. LTD	ARAMCO - (HUGRS)	SAUDI ARABIA
85	SAIPEM-SAMPROGETTI SA. CO. LTD.	ARAMCO - MARIAN GAS TREAT. PKG-10	SAUDI ARABIA
86	NAMA ALAMAL FOR CONTRACTING EST.	MODON-GUARD HOUSE YANBU SITE	SAUDI ARABIA
87	HASSAN ABDULLAH AL SOMAIL	PRE ENGINEERED SHEDS BLDG.	SAUDI ARABIA
88	FAKIEH POULTRY FARMS CO.	AL SOFOUF ALWATANIYA FACTORY	SAUDI ARABIA
89	MOHAMMED ALI ZUBIDI EST.	PRE ENGINEERED SHEDS BLDG.	SAUDI ARABIA
90	MANSOR ALMOHAMDY EST	AL JOUF POWER PLANT PROJECT	SAUDI ARABIA
91	RAMKK FOR CONTRACTING CO.	PRE ENGINEERED SHEDS BLDG.	SAUDI ARABIA
92	TATWER ALDIAR FOR CONT.	MINISTRY OF DEFENCE -STORAGE WH	SAUDI ARABIA
93	QUAD SYSTEM GROUP	PRE ENGINEERED SHEDS BLDG.	SAUDI ARABIA
94	CONTEMPORARY STRUCTURE CO.	ARAMCO - QURAYYAH SEA WATER PLANT	SAUDI ARABIA
95	CREET INTL CONTRACTING CO.	PRE ENGINEERED SHEDS BLDG.	SAUDI ARABIA
96	AL RUBAISH EST. FOR CONTRACTING	PRE ENGINEERED ROOF SYSTEM	SAUDI ARABIA
97	AL RUBAISH ESTABLISHMENT	PRE ENGINEERED SHEDS BLDG.	SAUDI ARABIA
98	TAREG SULAIMAN ALLRUBAISH EST.	PRE ENGINEERED SHEDS BLDG.	SAUDI ARABIA
99	HAMON'D HONDT MIDDLE EAST	S.RUCTURE FOR HEAT EXCHANGERS	SAUDI ARABIA
100	RAFAL REAL ESTATE DEVELOPMENT CO.	HOSPITAL EXTENSION PROJECT	SAUDI ARABIA

MAJOR PROJECT LIST

No	Customer Name	Project Description	Country
101	MOHAMMAD AL-MOHAILEB FACTORY	PRE ENGINEERED BLOCK FACTORY BLDG.	SAUDI ARABIA
102	BUILDING -UNIT ESTABLISHMENT	PRE ENGINEERED SHEDS BLDG.	SAUDI ARABIA
103	AL DAR ALBAYDA EST. FOR CONT.	PRE ENGINEERED SHEDS BLDG.	SAUDI ARABIA
104	AL MAJD CO. FOR WOODEN IND.	PRE ENGINEERED SHEDS BLDG.	SAUDI ARABIA
105	MANSOR A/AZIZ AL-DEGHAITHER	PRE ENGINEERED SHEDS BLDG.	SAUDI ARABIA
106	AL NAEIM COMPANY	SEWAGE TREATMENT PLANT, RIY. PROJ.	SAUDI ARABIA
107	ADVANCE CONCEPT CONT.CO.	MA'ADEN-MANSOURAH-MASSARAH PROJ.	SAUDI ARABIA
108	BIN DAYEL CONTRACTING	MAKKAH - MEDICAL CENTER	SAUDI ARABIA
109	MANAMA FIRST ESTABLISHMENT	OFFICES - RIYADH AIRPORTS CO.	SAUDI ARABIA
110	DAGOOR EST. - RIYADH	PRE ENGINEERED SHEDS BLDG.	SAUDI ARABIA
111	DAGOOR EST. - DAMMAM	PRE ENGINEERED SHEDS BLDG.	SAUDI ARABIA
112	D'HONDT THERMAL SOLUTION	FAN & PULLEY GUARDS SUPPORTS	SAUDI ARABIA
113	KITAB AL SHAMMARY CONT. CO.	PRE ENGINEERED SHEDS BLDG.	SAUDI ARABIA
114	UNITED FOOD INDUSTRIES	MODA - SWIMMING POOL ENCLOSRE	SAUDI ARABIA
115	SHAMAEL AL KHALEEJ CO. FOR CONT	ARAMCO.MIP WATER INJECTION (PKG. 07)	SAUDI ARABIA
116	BADIR AL DAWOOD EST. FOR CONT	PRE ENGINEERED SHEDS BLDG.	SAUDI ARABIA
117	JAZCO COMPANY	SCHOOL SHADE PROJECT	SAUDI ARABIA
118	SENDAN INTERNATIONAL CO.LTD	PRE ENGINEERED SHEDS BLDG.	SAUDI ARABIA
119	CREET INTL CONTRACTING CO.	IMDAD-SMART LOGISTICS DIST. CENTER	SAUDI ARABIA
120	MOHAMMAD SAAD EST.	SCHOOL SHADE PROJECT - MADINAH	SAUDI ARABIA

MAJOR PROJECT LIST

No	Customer Name	Project Description	Country
121	ARABIAN GULF CONSTRUCTION	BOYS SCHOOL-SAIHAT, RAHIMA & SAFWA	SAUDI ARABIA
122	WATTAR AL TAMIER CONTRACTING	PRE ENGINEERED SHEDS BLDG.	SAUDI ARABIA
123	RAPCO FOR CONT. & IND. SERVICE	ARAMCO - UDHAILIYAH WAREHOUSE	SAUDI ARABIA
124	FAWAZ AL HOKAIR CO.	AL QASSIM MALL PROJECT	SAUDI ARABIA
125	ARATAR AL RASHD & SONS CO.	PRE ENGINEERED SHEDS BLDG.	SAUDI ARABIA
126	ASHI & BUSHNAG CO. FOR CONT.	ARAMCO - GOSP 2 ABQAIQ	SAUDI ARABIA
127	AL RAJHI BLDG CONSTRUCTION.	PRE ENGINEERED SHEDS BLDG.	SAUDI ARABIA
128	ARKAL CO. FOR CONTRACTING	PRE ENGINEERED SHEDS BLDG.	SAUDI ARABIA
129	BRIGHT EAST STEEL COMPANY	ARAMCO - KING SALAMN ENERGY PARK	SAUDI ARABIA
130	ABV ROCK GROUP LTD	KACST H.Q. - POWER ROOM PLATFORM.	SAUDI ARABIA
131	AL RAJHI BLDG CONSTRUCTION.	CAR PARKING	SAUDI ARABIA
132	DAGOOR EST. -	PRE ENGINEERED BLDG.	SAUDI ARABIA
133	BARQ AL LAYI EST.	PRE ENGINEERED BLDG.	SAUDI ARABIA
134	AL RAJHI CONTRACTOR COMPANY.	KAP-01 CAR PARKING SHADES PROJECT	SAUDI ARABIA
135	NASR AHMED AL BASYONY EST.	SCHOOL BUILDING	SAUDI ARABIA
136	REZAYAT COMPANY LIMITED	SABIC-CHEMICAL & GAS CYLINDER PROJ.	SAUDI ARABIA
137	EXPERIENCE CASTLE CONT. CO.	HAIL PLAZA PROJECT	SAUDI ARABIA
138	A/RAHMAN AL RASHID & SONS CO.	PRE ENGINEERED BLDG.	SAUDI ARABIA
139	EMAR AL DEYAA CONT. CO.	PRE ENGINEERED ROOF SYSTEM	SAUDI ARABIA
140	MANAZEL COMPANY	ARAMCO - MWSPC PACKAGE 3A	SAUDI ARABIA

MAJOR PROJECT LIST

No	Customer Name	Project Description	Country
141	AL MAHADI GENERAL CONT. CO	KAP-01 CAR PARKING SHADES PROJECT	SAUDI ARABIA
142	SAUDI NAVAL SUPPORT COMPANY	SWCC - SHOAIBA 3 SWRO - ONSHORE	SAUDI ARABIA
143	EXPERIENCE CASTLE CONT. CO.	HAIL PLAZA PROJECT	SAUDI ARABIA
144	AL KIFAH CONTRACTING	ARAMCO - JAZAN PORT PROJECT	SAUDI ARABIA
145	TUNISIAN SAUDI PROJECTS	ARAMCO - SMART WATER UTHMANIYAH	SAUDI ARABIA
146	SAUDI MECHANICAL INDUSTRIES CO.	PRE ENGINEERED BLDG.	SAUDI ARABIA
147	YOUSEF MOHD YOUSEF CONT. EST	PRE ENGINEERED BLDG.	SAUDI ARABIA
148	FIRST PERIOD CONTRACTING CO.	DAWADMI MALL PROJECT	SAUDI ARABIA
149	BODY MASTERS COMPANY	ISAA BODY MASTER BRANCH	SAUDI ARABIA
150	ASHI & BUSHNAG CO. FOR CONT.	SDHO PRIVATE SCHOOL PROJECT	SAUDI ARABIA
151	AL SHAHBA CONTRACTING CO.	PRE ENGINEERED BLDG.	SAUDI ARABIA
152	SAUDI TECHNICAL CONTRACTING CO.	PRE ENGINEERED BLDG.	SAUDI ARABIA
153	AJWAD ALUMINUM COMPANY	HOTEL SKYLIGHT STRUCTURAL PROJ.	SAUDI ARABIA
154	ARABIAN CONTRACTOR COMPANY	PRE ENGINEERED BLDG.	SAUDI ARABIA
155	MOHAMMED ALI ZUBIDI EST.	SCHOOL SHADE PROJECT	SAUDI ARABIA
156	MOHAMMED ALI ZUBIDI EST.	PRE ENGINEERED BLDG.	SAUDI ARABIA
157	PROJECT CIRCLE COMPANY	CAR GARAGE 4-PROJECTS	SAUDI ARABIA
158	A/RAHMAN ABDULLAH ALFUHAID	PRE ENGINEERED BLDG.	SAUDI ARABIA
159	MOTADDI AL BINAA CONT. EST	SAUDI BUILD. SYS. MANUFACTURING CO.	SAUDI ARABIA
160	SALMAN YAHYA AL-JABRI FOR CONT.	PRE ENGINEERED BLDG.	SAUDI ARABIA

MAJOR PROJECT LIST

No	Customer Name	Project Description	Country
161	TUBRAK NAJD COMPANY	MOFA BRIDGE PROJECT, RIYADH	SAUDI ARABIA
162	AYED SUBAIH AL ENAZI CONT. EST	PRE ENGINEERED BLDG.	SAUDI ARABIA
163	NABIL MOSHEN AL RASHEDI CO.	TOP CENTER MALL JEDDAH	SAUDI ARABIA
164	AL RAJHI BLDG CONSTRUCTION.	THE NORTH IND. PROJECT-AL QAIRAWAN	SAUDI ARABIA
165	MASAH SPECIALIZED CONST.	AL MOOSAH SPECIALIST HOSPITAL PROJ.	SAUDI ARABIA
166	SINOHYDRO BUREAU 3 CO., LTD.	ARAMCO-KING SALAMAN INT'L COMPLEX	SAUDI ARABIA
167	AL BABTAIN LEBLANC	LOA 3P 3SANGCOM PROJECT	SAUDI ARABIA
168	AL BABTAIN LEBLANC	ARAMCO - SOUTH RIY PLANTS (X51-SRBP).	SAUDI ARABIA
169	EMKANAT AL-AMAR ESTABLISHMENT	PRE ENGINEERED PUMP ROOM SHED	SAUDI ARABIA
170	AL INMA INVESTMENT CO.	THE NORTH IND. PROJECT-AL QAIRAWAN	SAUDI ARABIA
171	SAUDI TASHYEED COMPANY	ROOF SYSTEM PROJECT	SAUDI ARABIA
172	ARABIAN GULF CONSTRUCTION	ARAMCO - WELL CORE FACILITY PROJECT	SAUDI ARABIA
173	MOSA AL MOSA RE-ESTETE GROUP	PRE ENGINEERED HANGAR	SAUDI ARABIA
174	AL REHAB AL SAUDIA CONT. CO.	CAR PARKING SHEDS	SAUDI ARABIA
175	NOJOOM AL-SALAM CO.	THUMAMA HOTEL	SAUDI ARABIA
176	MOHAMMED EL MAGDOUB EST.	PRE ENGINEERED BLDG.	SAUDI ARABIA
177	MABIC EST. FOR CONT.	ROOF SYSTEM PROJECT	SAUDI ARABIA
178	SENDAN INTERNATIONAL CO. LTD.	JWAP/MARAFIQ - PIPE BRIDGE PROJECT	SAUDI ARABIA
179	SOLAIMAN MOHAILEB FACT. CO,	STEEL BUILDING	SAUDI ARABIA
180	SULAIMAN AL HOSAN CONT. EST	STEEL BUILDING	SAUDI ARABIA

MAJOR PROJECT LIST

No	Customer Name	Project Description	Country
181	SULAIMAN AL HOSAN CONT. EST	STEEL BUILDING	SAUDI ARABIA
182	EXPERIENCE CASTLE CONT. CO.	TOWN SQUARE STEEL CANOPY	SAUDI ARABIA
183	KITAB AL SHAMMARY CONT. CO.	BURAIDAH MALL	SAUDI ARABIA
184	WADI MARAMER GROUP	STEEL BUILDING	SAUDI ARABIA
185	DAGOOR EST.	PRE ENGINEERED WAREHOUSE BLDG.	SAUDI ARABIA
186	JABRIA INDUST. BLDG CONT. CO.	PRE ENGINEERED SHEDS BLDG.	SAUDI ARABIA
187	SHADA AL KHAIR COMPANY.	PRE ENGINEERED SHEDS BLDG.	SAUDI ARABIA
188	FAHD SAAD ALHARBI CONT.	PRE ENGINEERED SHEDS BLDG.	SAUDI ARABIA
189	AL YASER GANERAL CONT. EST.	PRE ENGINEERED SHEDS BLDG.	SAUDI ARABIA
190	NOJOOM AL-SALAM CO.	PRE ENGINEERED STEEL BLDG.	SAUDI ARABIA
191	SAUDI FLAGS FACTORY CO.	PRE ENGINEERED STEEL BLDG.	SAUDI ARABIA
192	ROKN ALMAYAR CONT. EST.	PRE ENGINEERED SHEDS BLDG.	SAUDI ARABIA
193	RIYADH PLASTIC FACTORY.	PRE ENGINEERED STEEL BLDG.	SAUDI ARABIA
194	QNADEEL AL QUDS CONT. EST.	PRE ENGINEERED STEEL BLDG.	SAUDI ARABIA
195	AL KHUBOB AL SHARQYIA EST.	PRE ENGINEERED SHEDS BLDG.	SAUDI ARABIA
196	AL SHABAH FOR CONST CO	PRE ENGINEERED SHEDS BLDG.	SAUDI ARABIA
197	AL ALFIAH ALAMIAH CONT.EST	PRE ENGINEERED STEEL BLDG.	SAUDI ARABIA
198	AL RAJHI CONTRACTOR COMPANY.	CAR PARKING	SAUDI ARABIA
199	BIN ATSHAN CONTRACTING EST.	PRE ENGINEERED SHEDS BLDG.	SAUDI ARABIA
200	RIYADH PLASTIC FACTORY.	PRE ENGINEERED STEEL BLDG.	SAUDI ARABIA

MAJOR PROJECT LIST

No	Customer Name	Project Description	Country
201	BIN ATSHAN CONTRACTING EST.	CAR PARKING	SAUDI ARABIA
202	AL OTHAIM MARKETS COMPANY	PRE ENGINEERED STEEL BLDG.	SAUDI ARABIA
203	SULIMAN AL HUSAN CONTRACTING CO.	SCHOOL BUILDING	SAUDI ARABIA
204	ARABIAN CENTRES COMPANY	PRE ENGINEERED STEEL BLDG.	SAUDI ARABIA
205	REMAL AL SHAWEL EST.	PRE ENGINEERED BLDG.	SAUDI ARABIA
206	MUWAFFQ AL ANZI CONTRACTING	PRE ENGINEERED BLDG.	SAUDI ARABIA
207	AHMED SULAIMAN AL BRAIDI	PRE ENGINEERED BLDG.	SAUDI ARABIA
208	ARABIAN CENTRES COMPANY	PRE ENGINEERED BLDG.	SAUDI ARABIA
209	BUILD. CONSTRUCTION AND CONT. EST	SCHOOL BUILDING	SAUDI ARABIA
210	DARET AL HANDASA FOR CONT.	SCHOOL BUILDING	SAUDI ARABIA
211	DEEP CONSTUCTION CONTRACTING CO	PRE ENGINEERED BLDG.	SAUDI ARABIA
212	AL KIFAH CONTRACTING	PRE ENGINEERED BLDG.	SAUDI ARABIA
213	KADI JANOUB COMPANY	PRE ENGINEERED BLDG.	SAUDI ARABIA
214	ARABIAN CASTLES FOR CONT. CO.	PRE ENGINEERED BLDG.	SAUDI ARABIA
215	SHAS CONTRACTOR COMPANY	PRE ENGINEERED BLDG.	SAUDI ARABIA
216	ALI AL ZAHRANI CONTRACTOR EST.	PRE ENGINEERED BLDG.	SAUDI ARABIA
217	RAHA TRADING ESTABLISHMENT	PRE ENGINEERED BLDG.	SAUDI ARABIA
218	TAMKEEN INTERNATIONAL CO.	PRE ENGINEERED BLDG.	SAUDI ARABIA
219	AL RAJHI BLDG CONSTRUCTION.	CAR PARKING	SAUDI ARABIA
220	AL INMA INVESTMENT CO.	PRE ENGINEERED BLDG.	SAUDI ARABIA

MAJOR PROJECT LIST

No	Customer Name	Project Description	Country
221	ASHRAQA AL QASEEM	PRE ENGINEERED BLDG.	SAUDI ARABIA
222	ABU NAYYAN TRADING CO.	PRE ENGINEERED BLDG.	SAUDI ARABIA
223	ADVANCE CONCEPT CONT.CO.	WATCH TOWER	SAUDI ARABIA
224	A/ULLAH BIN SALEH ALAWAD	SCHOOL BUILDING	SAUDI ARABIA
225	A/ULLAH AL OTHAIM MARKETS	PRE ENGINEERED BLDG.	SAUDI ARABIA
226	BIN SEDEEQ CONTRACTING EST.	PRE ENGINEERED BLDG.	SAUDI ARABIA
227	EMKANAT ALAMAR CONTRACTING	PRE ENGINEERED BLDG.	SAUDI ARABIA
228	AL MOUSA EST FOR CONTRACTING	PRE ENGINEERED BLDG.	SAUDI ARABIA
229	SAUDI TOP PLASTIC FACTORY	PRE ENGINEERED BLDG.	SAUDI ARABIA
230	HAMED AWAD AL-JAHIM EST.	PRE ENGINEERED BLDG.	SAUDI ARABIA
231	HANOOF CONTRACTING CO.	PRE ENGINEERED BLDG.	SAUDI ARABIA
232	AL TAJWEED COMPANY	PRE ENGINEERED BLDG.	SAUDI ARABIA
233	RAWABIT AL EELAM CONT. EST.	PRE ENGINEERED BLDG.	SAUDI ARABIA
234	ETCO KINGDOM CONTRACTING EST.	PRE ENGINEERED BLDG.	SAUDI ARABIA
235	MENA CO. FOR EDUCATIONAL & DEV.	PRE ENGINEERED BLDG.	SAUDI ARABIA
236	GEYAD FOR INDUSTRY AND CONT. CO.	PRE ENGINEERED BLDG.	SAUDI ARABIA
237	AMASAT ALANDUS CONTRACING EST.	PRE ENGINEERED BLDG.	SAUDI ARABIA
238	UNITED CO. - CARAVANS & PERFAB	PRE ENGINEERED BLDG.	SAUDI ARABIA
239	FAHAD GHAZAI MUTAIRI GENERAL EST.	PRE ENGINEERED BLDG.	SAUDI ARABIA
240	NABIL MOSHEN AL RASHEDI CO.	PRE ENGINEERED BLDG.	SAUDI ARABIA

MAJOR PROJECT LIST

No	Customer Name	Project Description	Country
241	MISHNAN GROUP	PRE ENGINEERED BLDG.	SAUDI ARABIA
242	AL SHOHAN CONT. EST. GROUP	PRE ENGINEERED BLDG.	SAUDI ARABIA
243	SAUDI ICON	PRE ENGINEERED BLDG.	SAUDI ARABIA
244	AL ALFYAH INTERNATIONAL CONT. EST	PRE ENGINEERED BLDG.	SAUDI ARABIA
245	TECHNO STAR INTERNATIONAL	PRE ENGINEERED BLDG.	SAUDI ARABIA
246	MOSHEB ZARAB AL-QAHTANI EST	PRE ENGINEERED BLDG.	SAUDI ARABIA
247	AL BAWANI CO. LTD	PRE ENGINEERED BLDG.	SAUDI ARABIA
248	GULF EASTERN GENERAL CONT.	PRE ENGINEERED BLDG.	SAUDI ARABIA
249	SULAIMAN AL HOSAN CONT. EST.	PRE ENGINEERED BLDG.	SAUDI ARABIA
250	SKOP HOLDING CO. FOR TRAD.	PRE ENGINEERED BLDG.	SAUDI ARABIA
251	ADVANCE CONCEPT CONT.CO.	PRE ENGINEERED BLDG.	SAUDI ARABIA
252	FAHAD AL KAREEDIS	PRE ENGINEERED BLDG.	SAUDI ARABIA
253	ALI EBRAHIM AL-ZAHRANI EST	PRE ENGINEERED BLDG.	SAUDI ARABIA
254	CUBS NORTH CONTRACTING CO.	PRE ENGINEERED BLDG.	SAUDI ARABIA
255	SALUMCO	PRE ENGINEERED BLDG.	SAUDI ARABIA
256	AL SHAMEKUN CONTRACTING CO.	PRE ENGINEERED BLDG.	SAUDI ARABIA
257	AL RECIT ESTABLISHMENT FOR CONT.	PRE ENGINEERED BLDG.	SAUDI ARABIA
258	ASR AL NAAREFAH CONT. Co.	AIR FORCE GATE STEEL FRAMING	SAUDI ARABIA



التشاهين للصناعات المعدنية
ALSHAHIN METAL INDUSTRIES

Our Clients



Get In TOUCH

At AL SHAHIN Company for Metal Industries, we value your inquiries and feedback. Whether you're looking to start a new project or have specific questions, our team is ready to assist you.

Contact Us



+966 11 265 6565



+966 55 995 4303



info@alshahin.com



sales@alshahin.com



www.alshahin.com



Second Industrial City, Riyadh

